



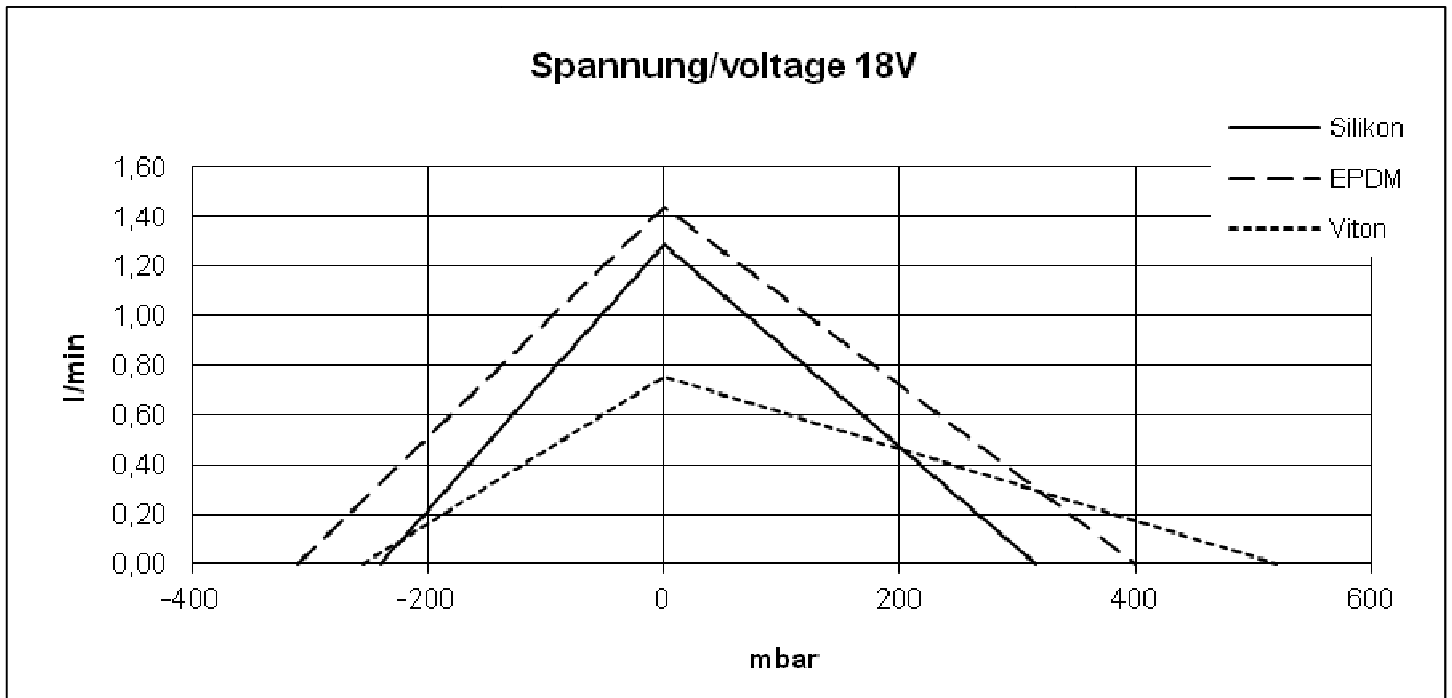
Abbildungen/Daten/Diagramme unverbindlich
Illustrations/Dates/Graphs without engagement

Membranpumpe für nicht

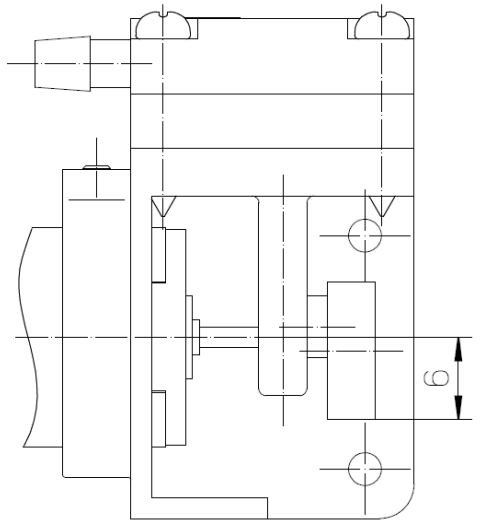
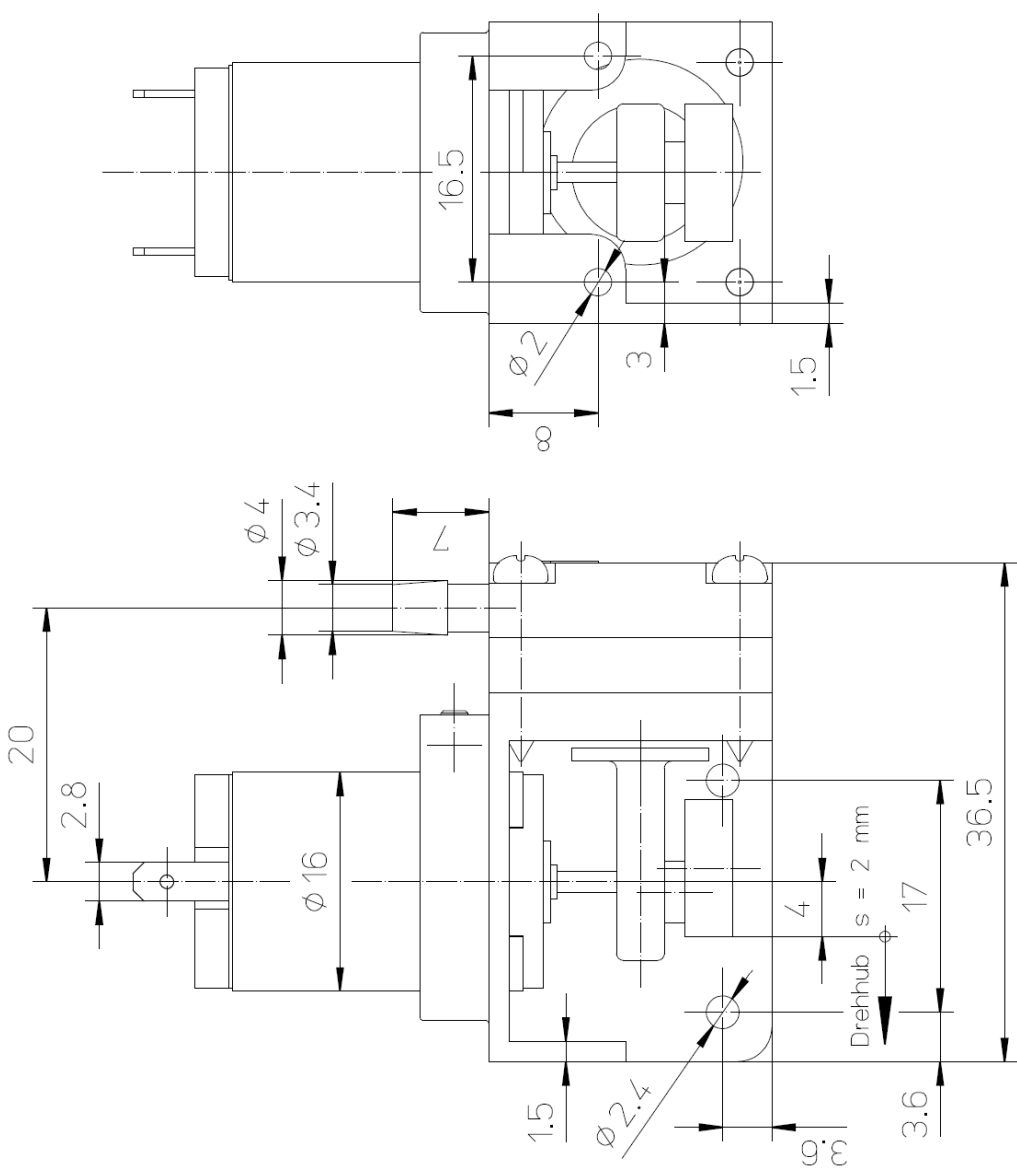
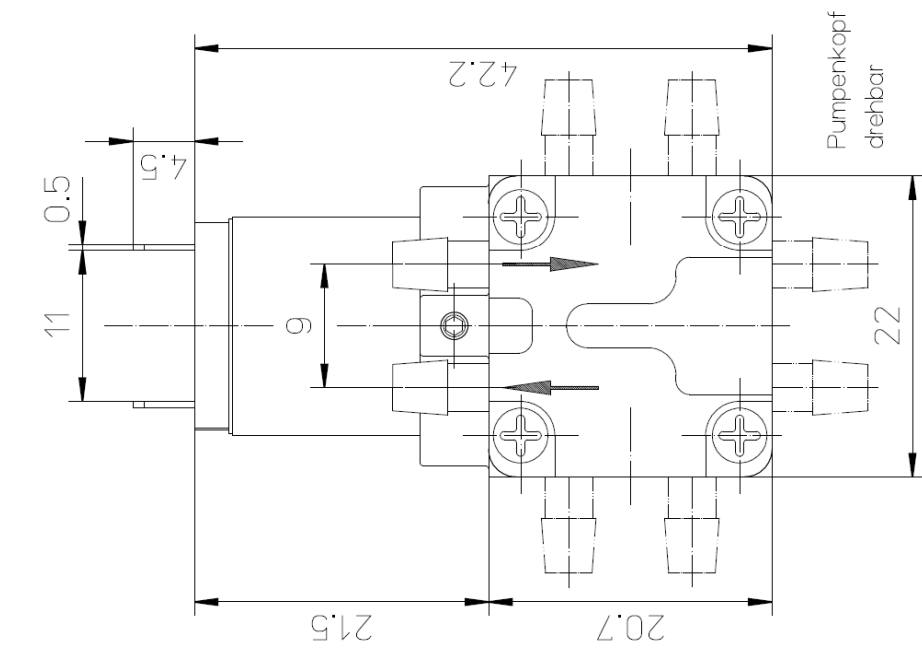
- giftige
- explosive Gase / Flüssigkeiten

Diaphragm pump for non

- toxic
- explosive gases / liquids

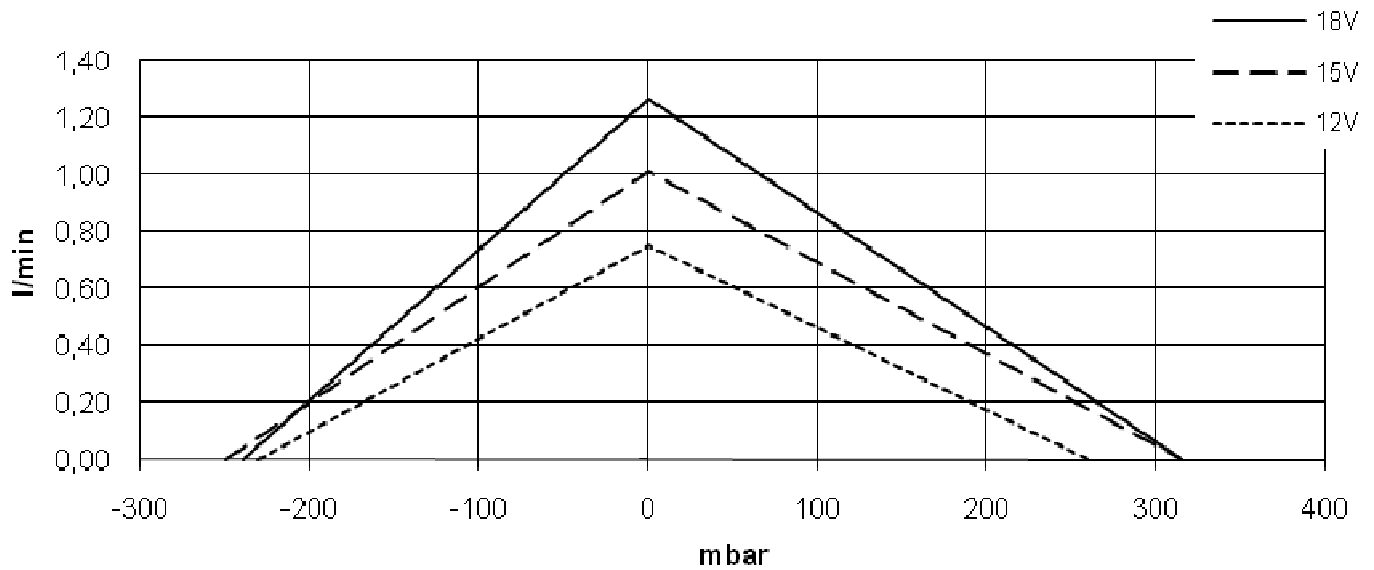


Typ/Model	Gewicht weight g	Nennstrom Nominate current mA	Spannung voltage V	Volumenstrom flow l/(min)	Vakuum vacuum				Druck pressure			
					Strom current		[-] mbar	Lautstärke noise level dB(A)	Strom current		[+] mbar	Lautstärke noise level dB(A)
					min. mA	max. mA			min. mA	max. mA		
FM1101 F24V= Silikon Art.-Nr.: 0116001	37	140	18,0	1,27	50	60	240	69	50	65	315	67
			15,0	1,01	50	60	250	67	50	65	315	62
			12,0	0,75	45	55	230	59	45	60	260	58
FM1101 F24V= EPDM Art.-Nr.: 0116015			18,0	1,42	45	55	310	71	45	50	400	77
			15,0	1,22	40	55	145	63	40	50	460	69
			12,0	0,80	35	55	170	58	35	60	450	60
FM1101 F24V= Viton Art.-Nr.: 0116026			18,0	0,75	70	80	255	59	65	70	520	62
			15,0	0,55	60	75	290	53	60	70	500	59
			12,0	0,45	55	70	220	52	55	75	350	52

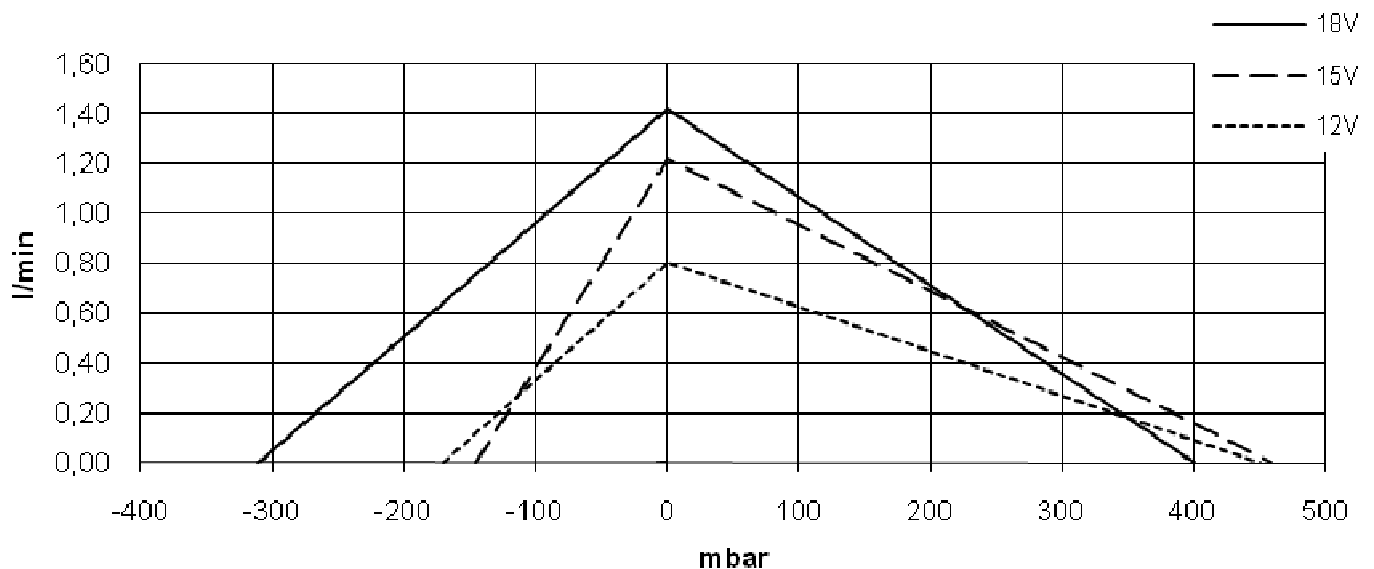


Fürgut GmbH Lärchenweg 12 D-88459 Tannheim Tel. 08395 936633 Fax 08395 936634		Unterteilte Maße Oberfläche ISO 2768-II		Material	
Index	Änderung	Datum	Name	Benennung	Material
		15.08.2010	De Giacomo	FM 1101, 6 V	FM 1101, 6 V
				FM 1101, 9 V	FM 1101, 9 V
				FM 1101, 12 V	FM 1101, 12 V
				FM 1101, 24 V	FM 1101, 24 V
				Vakuumpumpe	Vakuumpumpe
				Vacuum pump	Vacuum pump
				Zeichnung:	2:1
					Maßstab

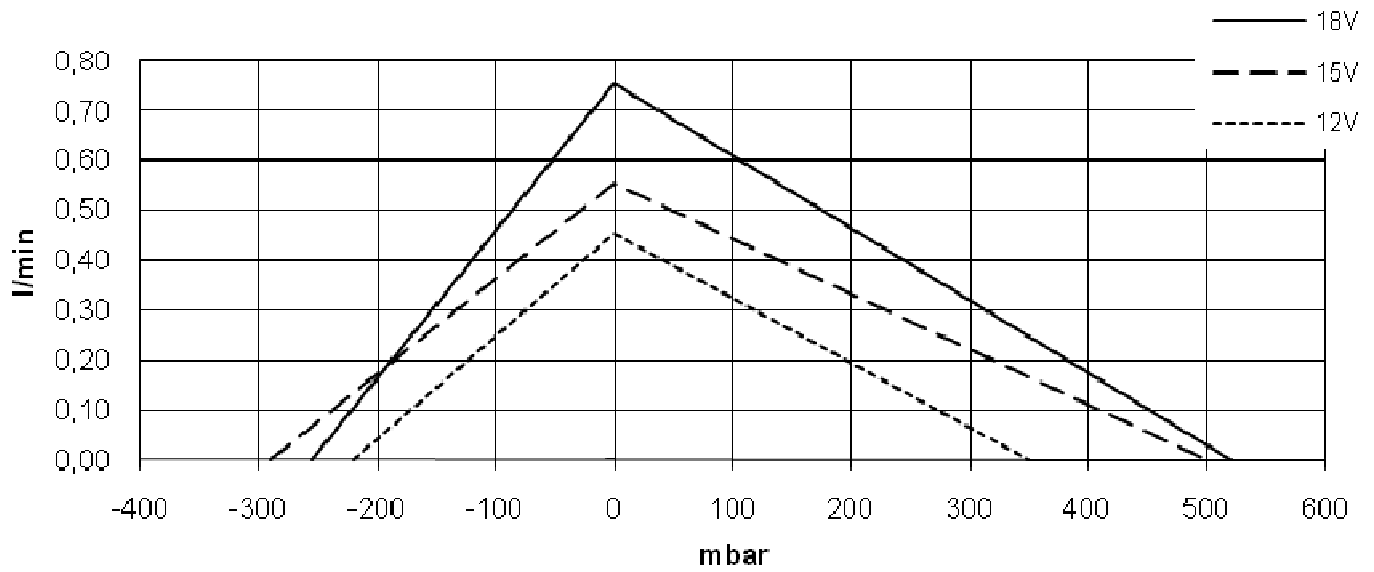
Type/Model: FM1101 F24V= Silikon



Type/Model: FM1101 F24V= EPDM



Type/Model: FM1101 F24V= Viton



Verwendung / Usage

<p>Vor der Benutzung muss die Fürgut GmbH über die Applikation unterrichtet werden!!! Before use, the Fürgut GmbH will be notified of the application!!!</p>					

Montage und Demontage (elektrisch) / Installation and deinstallation (electric)

				<p>Spannung wie vereinbart! Jedoch max. Nennspannung!!! Polung (+/-) beachten!</p> <p>Voltage as agreed! But only max. nominal voltage!!! Pay attention on polarity (+/-)!</p>
<p>Wichtig! / Important!!! FM1101/<u>F..V</u> (Nennspannung beträgt .. Volt DC/ Nominal voltage is .. Volt DC)</p>				

Montage und Demontage (mechanisch) / Installation and deinstallation (mechanic)

			<p>Keine Kraft- oder Momenteinwirkung (in jeder Richtung) auf den Pumpenkopf, Motor oder Pleuel!!!</p> <p>No force or torque (in any direction) at the pump head, motor or piston rod!!!</p>

Transport und Lagerung / Transport and storage

		<p>Transport und Lagerung nur in der Originalverpackung!!!</p> <p>Transport and storage only in the original box!!!</p>