



Abbildungen/Daten/Diagramme unverbindlich
Illustrations/Dates/Graphs without engagement

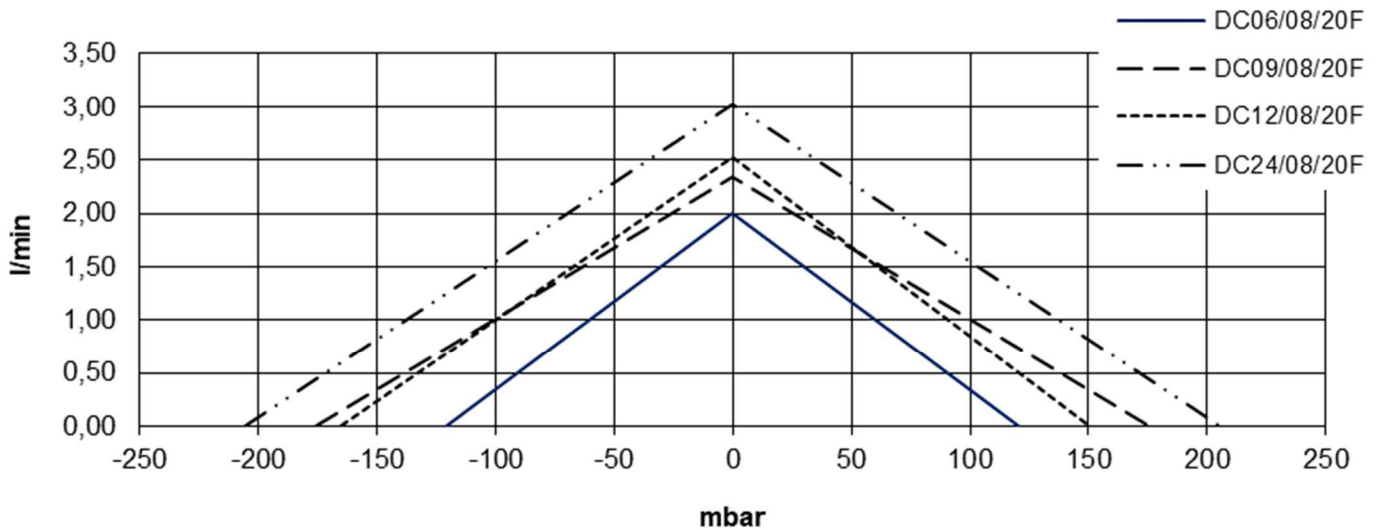
Drehschieberpumpe für nicht

- giftige
- brennbare
- explosive Gase

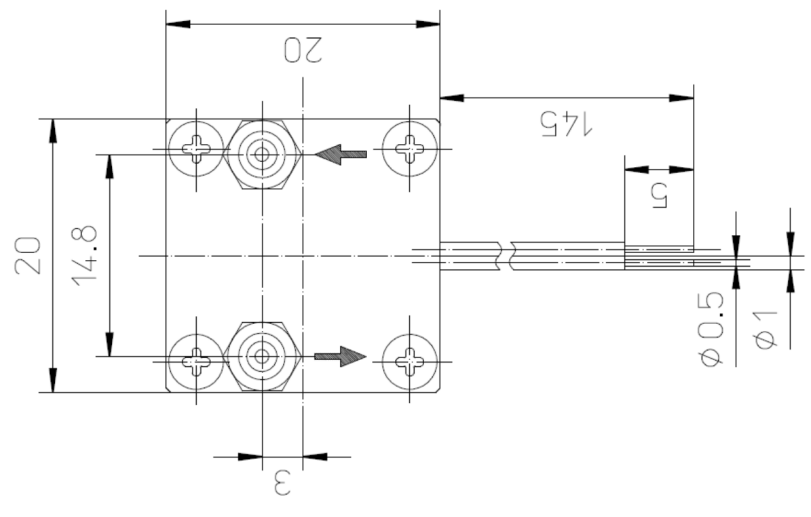
Rotary vane pump for non

- toxic
- flammable
- explosive gases

max. Spannung/max. voltage

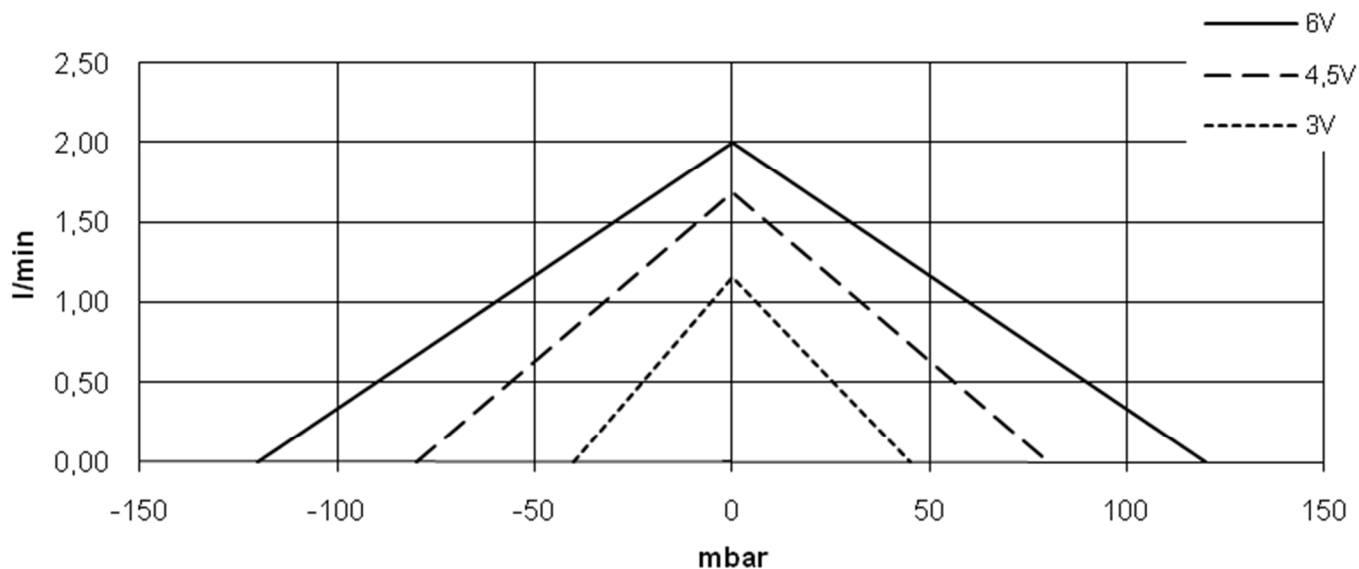


Typ/Model	Gewicht weight g	Nennstrom Nominate current mA	Spannung voltage V	Volumenstrom flow l/(min)	Vakuum vacuum				Druck pressure			
					Strom current		[-] mbar	Lautstärke noise level dB(A)	Strom current		[+] mbar	Lautstärke noise level dB(A)
					min. mA	max. mA			min. mA	max. mA		
DC06/08/20F Art.-Nr.: 13320	60	370	6,0	2,0	200	305	120	61	200	315	120	58
			4,5	1,6	135	225	80	56	135	220	80	56
			3,0	1,1	80	130	40	52	80	130	45	51
DC09/08/20F Art.-Nr.: 14716		320	9,0	2,3	215	325	175	58	215	325	175	63
			7,5	2,0	170	265	135	56	170	265	135	56
			4,5	1,3	90	150	70	51	90	150	70	53
DC12/08/20F Art.-Nr.: 15320		250	12,0	2,5	170	260	165	67	175	270	150	62
			9,0	1,9	115	185	105	64	115	195	105	57
			6,0	1,4	75	115	60	58	75	120	60	54
DC24/08/20F Art.-Nr.: 16320		140	24,0	3,0	110	175	205	73	110	175	205	71
			18,0	2,5	80	135	145	69	80	125	140	66
			12,0	1,9	50	85	90	62	50	120	65	61

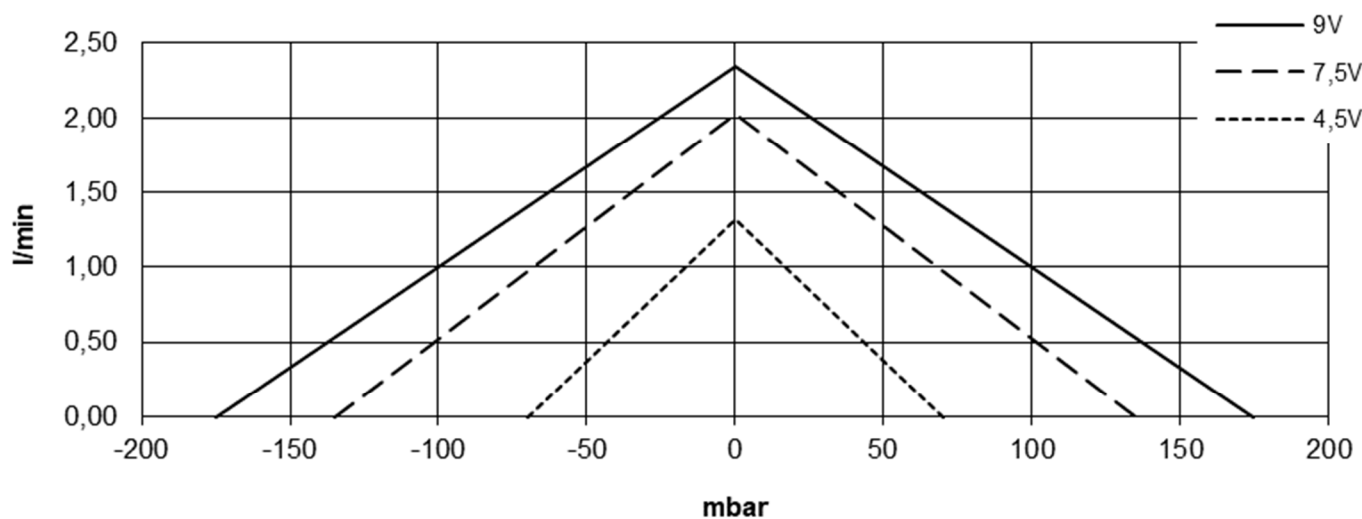


Fürgut GmbH Lärchenweg 12 D-88459 Tannheim Tel. 08395 936633 Fax. 08395 936634		Untolerierte Maße ISO 2768-m		Oberfläche		Material	
		Datum	Name	Benennung		DC 06 / 08 / 20 F	
		Ersteller	De Giacomo	Vakuumpumpe		DC 09 / 08 / 20 F	
		Geprüft		Vacuum pump		DC 12 / 08 / 20 F	
						DC 24 / 08 / 20 F	
				Zeichnung:		2:1	
Index	Änderung	Datum	Name	Maßstab			

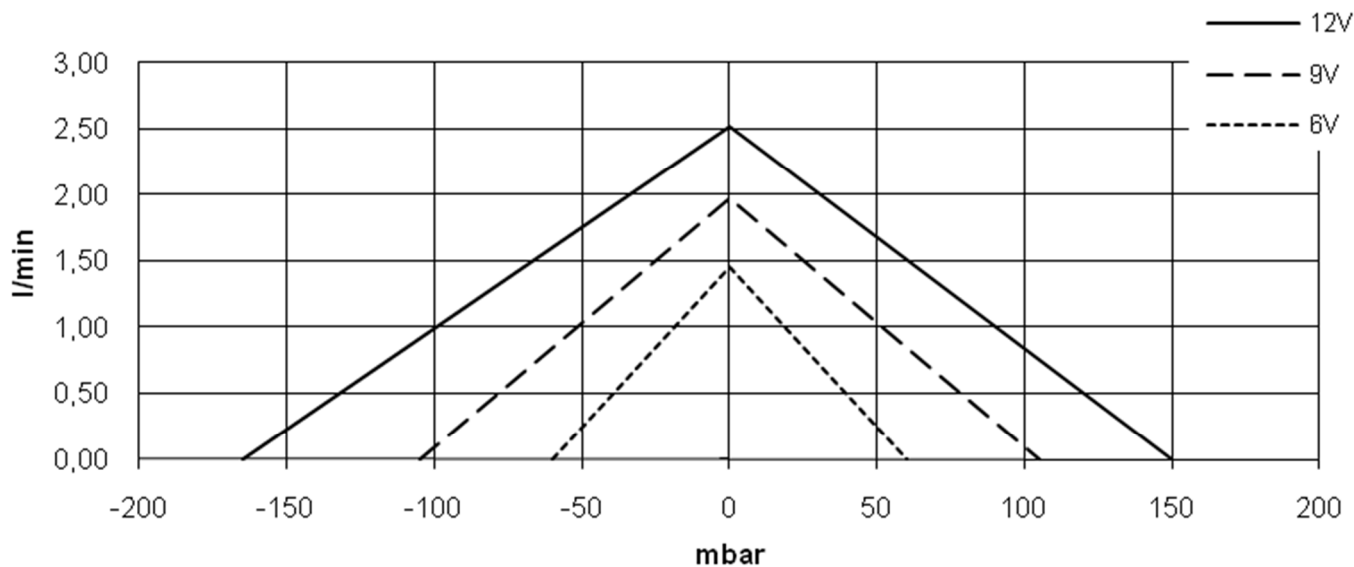
Type/Model: DC06/08/20F



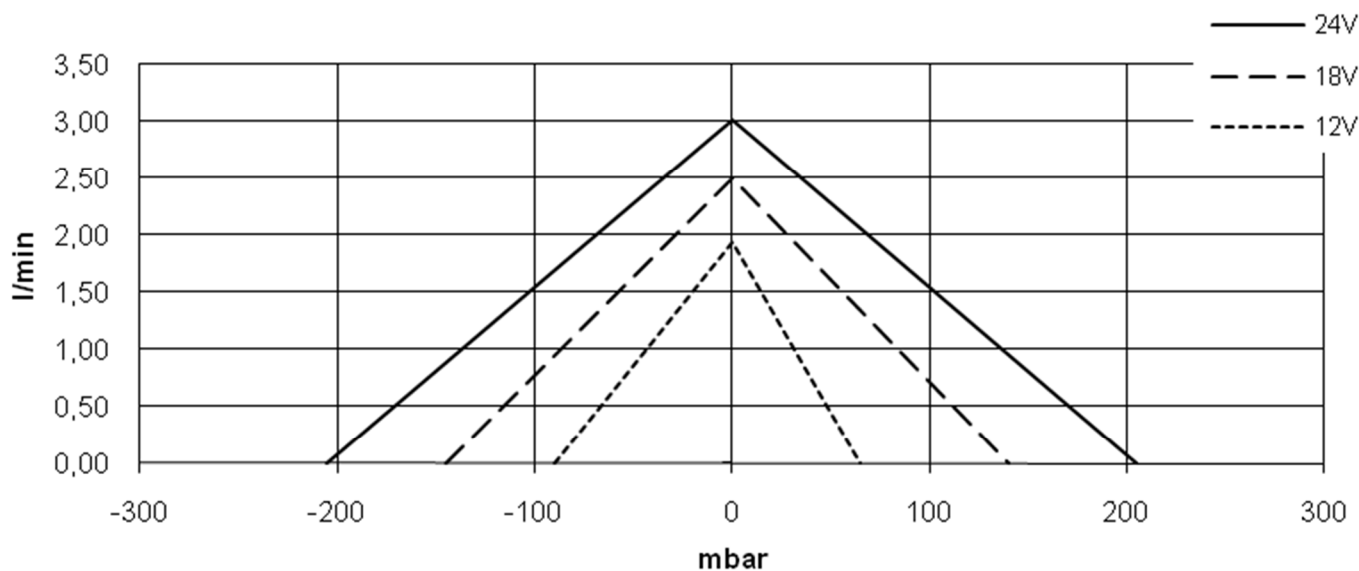
Type/Model: DC09/08/20F



Type/Model: DC12/08/20F



Type/Model: DC24/08/20F



Verwendung / Usage

<p>Vor der Benutzung muss die Fürgut GmbH über die Applikation unterrichtet werden!!! Before use, the Fürgut GmbH will be notified of the application!!!</p>					

Montage und Demontage (elektrisch) / Installation and deinstallation (electric)

				<p>Spannung wie vereinbart! Jedoch max. Nennspannung!!! Polung (+/-) beachten!</p> <p>Voltage as agreed! But only max. nominal voltage!!! Pay attention on polarity (+/-)!</p>
<p>Wichtig! / Important!!!</p> <p>DC../ 08/20F (Nennspannung beträgt .. Volt DC/ Nominal voltage is .. Volt DC)</p>				

Montage und Demontage (mechanisch) / Installation and deinstallation (mechanic)

			<p>Keine Kraft- oder Momenteinwirkung (in jeder Richtung) auf den Pumpenkopf!!!</p> <p>No force or torque (in any direction) at the pump head!!!</p>

Transport und Lagerung / Transport and storage

		<p>Transport und Lagerung nur in der Originalverpackung!!!</p> <p>Transport and storage only in the original box!!!</p>