



Abbildungen/Daten/Diagramme unverbindlich
Illustrations/Dates/Graphs without engagement

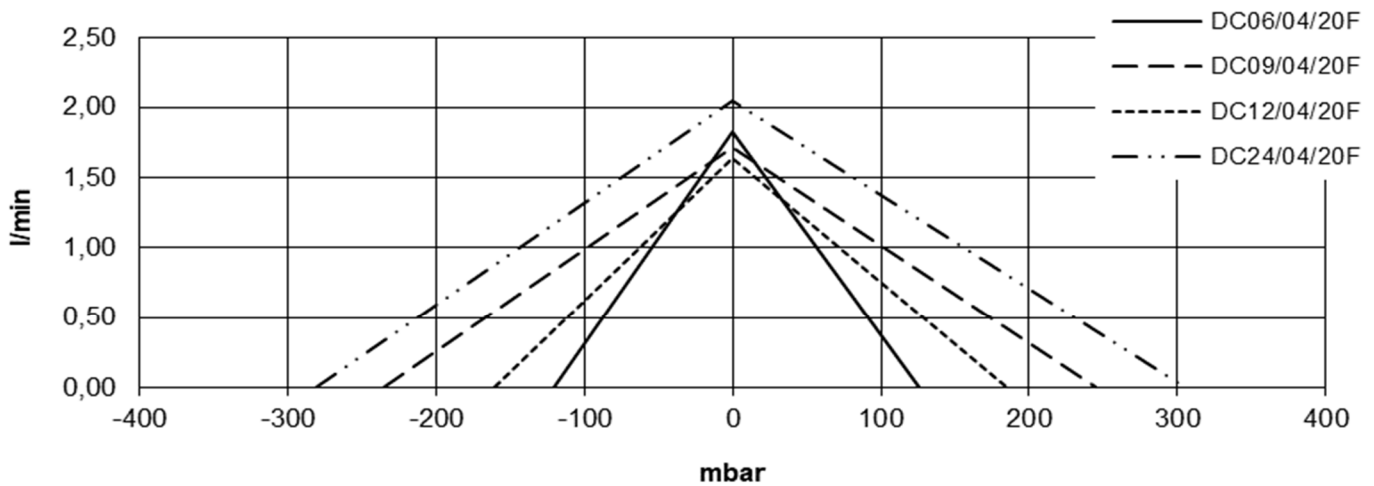
Drehschieberpumpe für nicht

- giftige
- brennbare
- explosive Gase

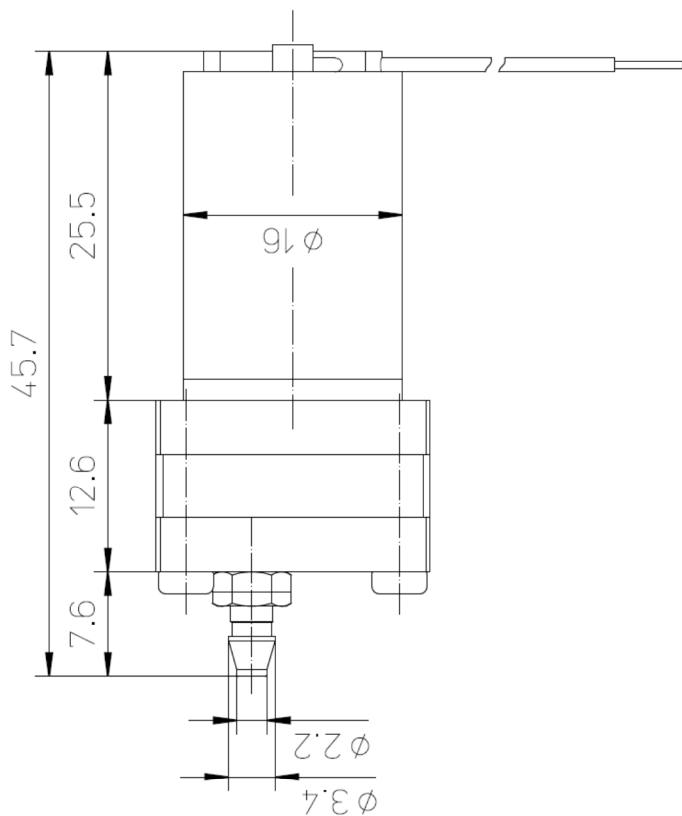
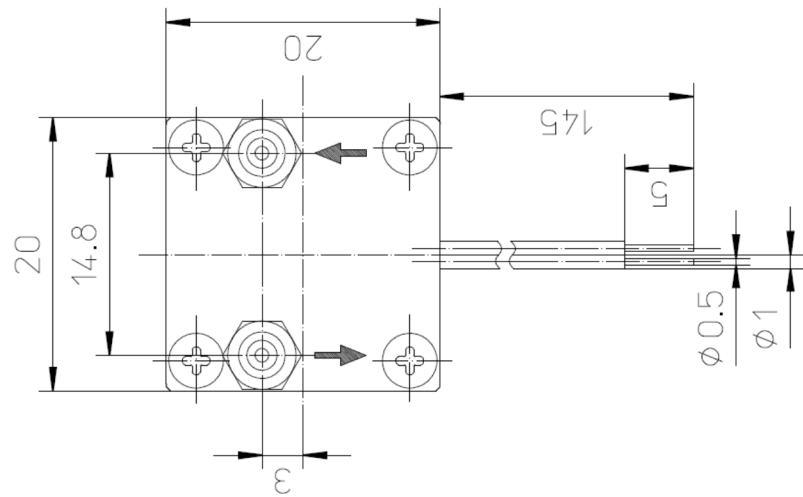
Rotary vane pump for non

- toxic
- flammable
- explosive gases

max. Spannung/max. voltage

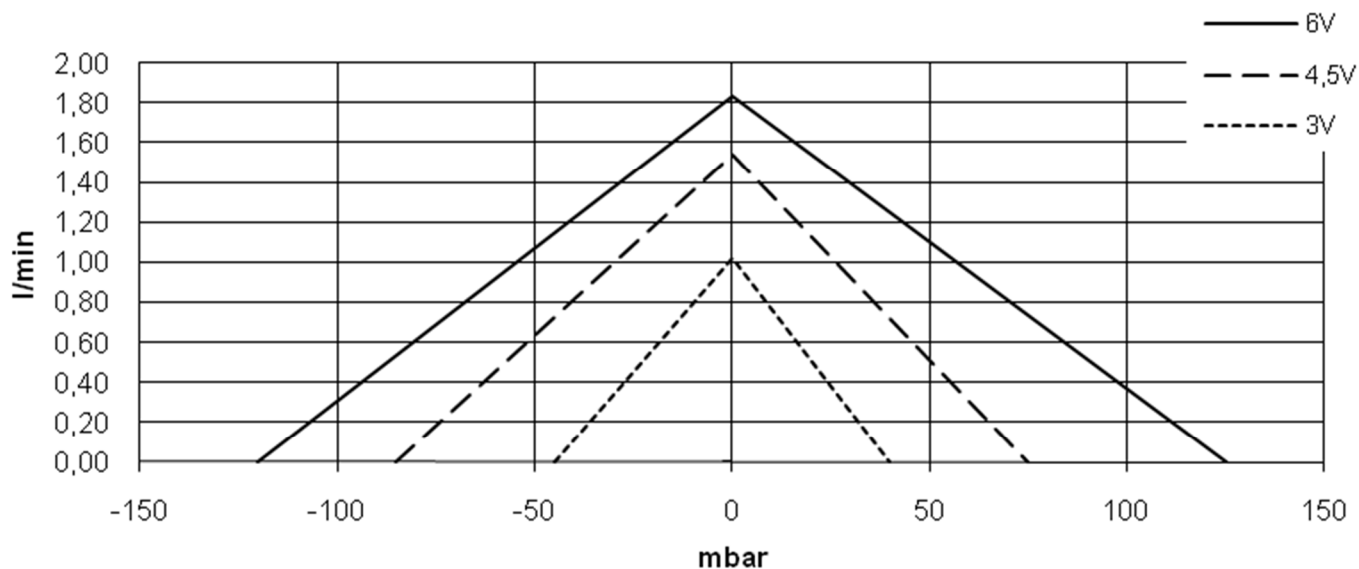


Typ/Model	Gewicht weight g	Nennstrom Nominate current mA	Spannung voltage V	Volumenstrom flow l/(min)	Vakuum vacuum				Druck pressure			
					Strom current		[-] mbar	Lautstärke noise level dB(A)	Strom current		[+] mbar	Lautstärke noise level dB(A)
					min. mA	max. mA			min. mA	max. mA		
DC06/04/20F Art.-Nr.: 13300	57	370	6,0	1,8	205	300	120	60	205	320	125	63
			4,5	1,5	145	225	85	57	145	230	75	58
			3,0	1,0	85	140	45	49	85	145	40	51
DC09/04/20F Art.-Nr.: 14712		320	9,0	1,7	160	295	235	61	160	295	245	60
			7,5	1,3	115	225	175	60	115	215	170	56
			4,5	0,9	70	135	90	55	70	120	90	51
DC12/04/20F Art.-Nr.: 15317		250	12,0	1,6	130	190	160	72	130	205	185	63
			9,0	1,3	90	145	115	64	90	150	125	59
			6,0	0,9	55	90	65	61	55	70	70	54
DC24/04/20F Art.-Nr.: 16312		140	24,0	2,0	95	155	280	67	100	170	305	65
			18,0	1,6	70	115	205	63	70	120	210	60
			12,0	1,1	45	75	125	56	50	80	120	55

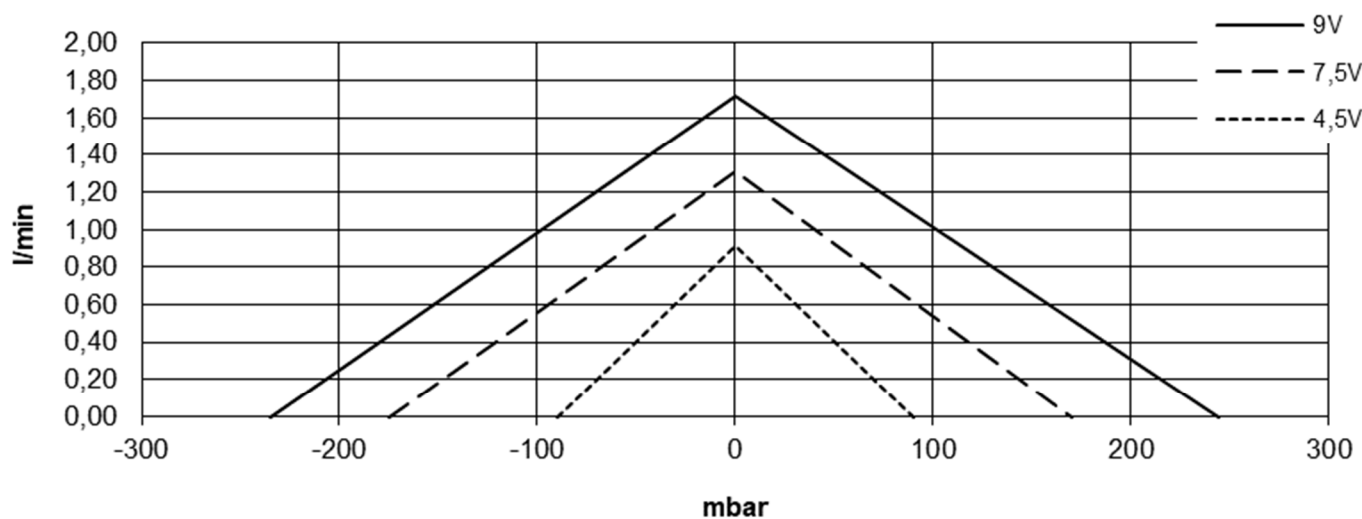


Fürgut GmbH Lürchenweg 12 D-88459 Tannheim Tel. 08395 936633 Fax. 08395 936634	Untolerierte Maße		Oberfläche	Material		
	ISO 2768-m	ISO 2768-m		Benennung	DC 06 / 04 / 20 F	DC 09 / 04 / 20 F
	Ersteller	Datum	Name	Vakuumpumpe	DC 24 / 04 / 20 F	Zeichnung:
	Geprüft	14.08.2010	De Giacomo	Vacuum pump	DC 24 / 04 / 20 F	
Index	Änderung	Datum	Name			

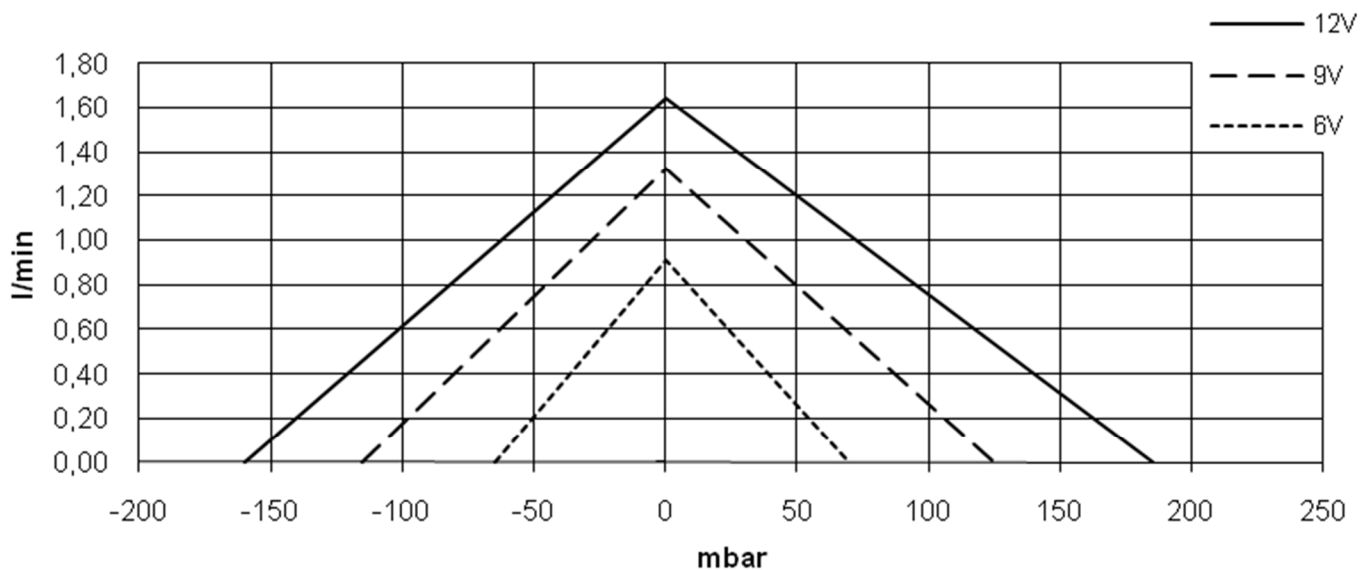
Type/Model: DC06/04/20F



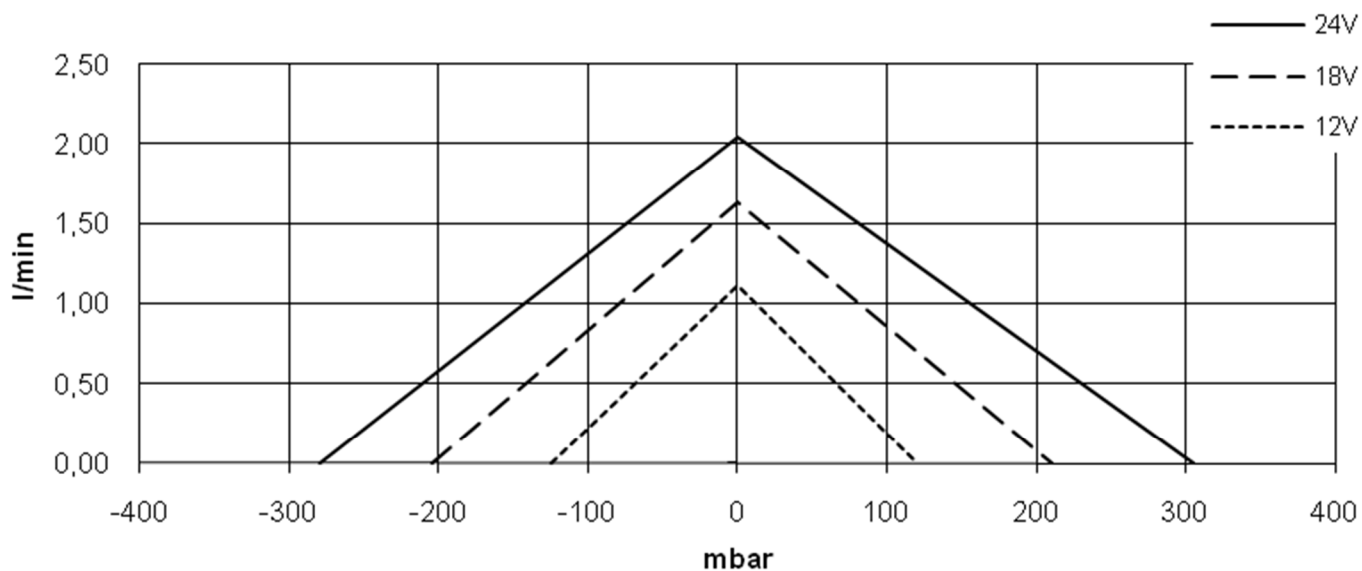
Type/Model: DC09/04/20F



Type/Model: DC12/04/20F



Type/Model: DC24/04/20F



Verwendung / Usage

<p>Vor der Benutzung muss die Fürgut GmbH über die Applikation unterrichtet werden!!! Before use, the Fürgut GmbH will be notified of the application!!!</p>					

Montage und Demontage (elektrisch) / Installation and deinstallation (electric)

				<p>Spannung wie vereinbart! Jedoch max. Nennspannung!!! Polung (+/-) beachten!</p> <p>Voltage as agreed! But only max. nominal voltage!!! Pay attention on polarity (+/-)!</p>
<p>Wichtig! / Important!!!</p> <p>DC../ 04/20F (Nennspannung beträgt .. Volt DC/ Nominal voltage is .. Volt DC)</p>				

Montage und Demontage (mechanisch) / Installation and deinstallation (mechanic)

			<p>Keine Kraft- oder Momenteinwirkung (in jeder Richtung) auf den Pumpenkopf!!!</p> <p>No force or torque (in any direction) at the pump head!!!</p>

Transport und Lagerung / Transport and storage

		<p>Transport und Lagerung nur in der Originalverpackung!!!</p> <p>Transport and storage only in the original box!!!</p>